

Segurança sanitária dos alimentos

- 1. Gestão da segurança sanitária dos alimentos**
- 2. Aspectos regulamentares**
- 3. As agências de avaliação dos riscos e de controles oficiais**
- 4. Sistemas de vigilância sanitária**
- 5. Sistemas de gestão ao longo das cadeias agro-alimentares**

I - Agencias de avaliação dos riscos

Ao nível mundial

FAO/OMS : 2 comitês internacionais mistos de peritos Científicos



- **JEFCA** : Joint Expert Committee on Food Additives
- **JMPR** : Joint Meeting on Pesticide Residues (JMPR) + grupos ad hoc de peritos

Peritos selecionados pela FAO e OMS

JEFCA : Joint Expert Committee on Food Additives - 1956

- **Avaliação dos aditivos alimentares (> 1300), contaminantes e substâncias tóxicas naturais (25), resíduos de medicamentos veterinários (80)**
- **Definição dos valores diários admissíveis**
- **Desenvolvimento de princípios de avaliação dos riscos sanitários**

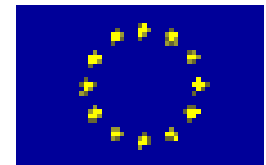
**JMPR : Joint Meeting on Pesticide Residues (JMPR) +
grupos ad hoc de peritos - 1963**

- **Avaliação dos resíduos de pesticidas (230) nos alimentos e no meio ambiente**
- **Definição dos valores diários admissíveis**
- **Desenvolvimento de princípios de avaliação dos riscos sanitários**

Ao nível da União Europeia

Autoridade Europeia de Segurança dos Alimentos – 2002

- **Orientação científica independente** sobre segurança dos alimentos
- **Avaliação de riscos** para a cadeia alimentaria
- **Junta informação de todas partes do mundo / alerta para a evolução da ciência**
- **Conclusões compartilhadas a traves de uma rede desenvolvida ao longo do tempo**
- **Comunicação direta ao publico**



AFSSA - 1998 –

Agência Francesa de Segurança Sanitária dos Alimentos



- ◆ **Estabelecimento público criado em 1998**

- ◆ **Tutela de 3 Ministérios**
 - **Saúde**
 - **Consumo**
 - **Agricultura**



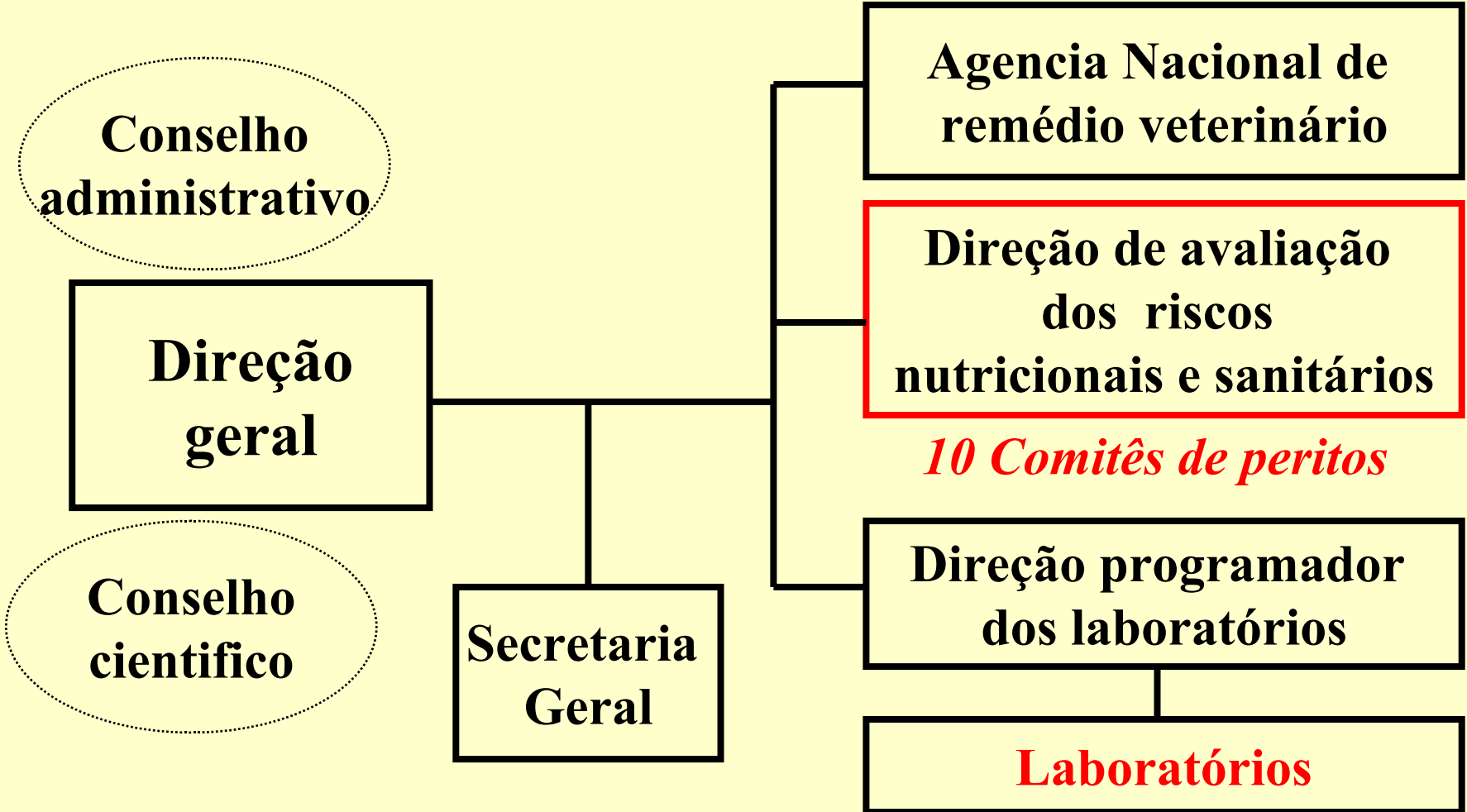
AFSSA: funções

- ◆ **Avaliar os riscos sanitários e nutricionais dos alimentos do homem e dos animais,** desde a produção das matérias-primas até o consumidor final
- ◆ **Pesquisa e apoio técnico** no Ministério da Agricultura (saúde animal, higiene alimentar)





AFSSA: Organização



AFSSA : Meios

- ◆ **A Direção de Avaliação de Riscos Nutricionais e Sanitários**
50 pessoas
- ◆ **10 comitês de peritos especializados**
 - **Entre 0 e 30 pessoas por comitê**
 - **Selecionadas após edital de inscrição**
 - **Provenientes do setor público, na quase totalidade**

AFFSA: comitês de peritos especializados

1. Nutrição Humana
2. Microbiologia
3. Biotecnologia
4. Encefalopatias espongiformes subagudas transmissíveis
5. Resíduos e contaminantes químicos e físicos

6. Alimentação do animal
7. Materiais em contato com gêneros alimentícios
8. Aditivos, aromatizantes e auxiliares tecnológicos
9. Saúde animal
10. Águas

AFFSA : Solicitações de parecer

- ◆ **Pelo governo**
- ◆ **Pelas administrações de tutela (Saúde, Agricultura, Consumo)**
- ◆ **Pelas organizações de consumidores**
- ◆ **Por « auto-acionamento »**

II – Agencias de controles oficiais

Os controles oficiais : objetivos e responsabilidade

- Conjugados com **sanciones**, fazer respeitar e **aplicar a regulamentação** sobre a segurança dos alimentos pelos **profissionais**
- Responsabilidade das **autoridades competentes dos estados**, mas também da **Comissão Europeia**
 - Avaliam a maneira como essa obrigação é respeitada

Os controles oficiais : Que ?

- **Controle de toda a cadeia alimentar**
 - Os estabelecimentos de produção
 - Os produtos



Os controles oficiais : Que ?

Os estabelecimentos de produção

- **Verificação das condições de produção** (concepção, organização, manutenção e higiene dos equipamentos e locais, pessoal, ...) e dos **auto-controles**
- **Registro sanitário dos estabelecimentos** de produção de alimentos animais e de origem animal
- **Controle antes de abertura, depois de uma forma regular**

Os controles oficiais : Que ?

Os produtos

- **Controle a todas as etapas da cadeia alimentar**
Produção, fabricação, transporte, estocagem, distribuição
- **Verificação das condições de conservação**
(temperatura), da composição e características sanitárias
- **Controles documentares, análise em laboratórios de amostras**

Os controles oficiais : bases

Planos de controle em função de análise dos riscos

- **Resultados dos controles anteriores**
- **Informações científicas ou econômicas**
- **Dados epidemiológicos**
- **Etc ...**

Os controles oficiais : tipos

- **Controles de rotina dos estabelecimentos**
- **Controle dos produtos : inspeção permanente das matérias primas animais nos abatedores**
- **Controles tipo operação “alimentação feriados”**
- **Planos de vigilância : amostras aleatórias para um risco determinado**
 - informações sobre os setores para os quais deve ser reforçados os controles
- **Planos de controle quando problemas suspeitos**
- **Controles em caso de TIAC**

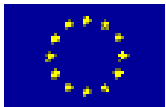
Os controles oficiais : sanções

Em caso de infrações a regulamentação, e segundo a gravidade

- **Aviso do profissional por carta exigindo de resolver as irregularidades detectadas em prazo determinado razoável**
- **Processo verbal**
- **Penhora do produtos**
- **Retira dos produtos do mercado**
- **Encerramento do estabelecimento**

Os controles oficiais : algumas cifras em 1997

- **Mas de 50 000 visitas de estabelecimentos de produção habilitados (carne, produtos láteos, ...)**
- **32 000 visitas de estabelecimentos de restauração a caráter social**
- **13 505 amostras nos estabelecimentos registrados de produtos láteos**
- **590 968 toneladas de alimentos não conformes apanhadas**
- **Etc**



Os controles oficiais a importação na UE

Controles veterinários e fito-sanitários

Baseados sobre :

- **Controles nas fronteiras da EU segundo regras comuns e harmonizadas** Para evitar que os produtos entrem em portos europeus onde os controles seriam menos estritos
 - **DIR 97/78/CE : controles veterinários**
 - **DIR 77/93/CE : controles fito-sanitários**
- **Condições sanitárias requeridas ex-ante**



Os controles oficiais a importação na UE

As condições de importação

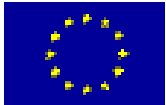
- **Lista dos países terceiros e dos estabelecimentos habilitados a exportar pela EU**
- **Condições sanitárias publicadas em diretivas setoriais para cada categoria de produtos**
- **Cada lote acompanhado de um certificado sanitário – conformidade de origem verificado -, além dos controles do produto**



Os controles oficiais a importação na UE

Regulamentação sobre controles a importação na UE

- Implementação nos estados membros de **pontos de controle obrigatórios** a entrada na EU
- Discrição das **modalidades de habilitação** ao nível europeu desses pontos de controle



Os controles oficiais a importação na UE

Pontos de controle nas fronteiras da EU

- **PIF – Postos de Inspeções nas Fronteiras –**
 - **Pontos de entrada obrigatórios para os animais ou produtos animais** (portos, aeroportos, estradas, conexões ferroviárias)
 - **250 PIF na Europa controlados e registrados pela comissão europeia** (normas sobre os PIF em função dos produtos a controlar)
 - **Trabalho em colaboração** para evitar entrada de produtos não conformes rechaçados
- **Postos de inspeção fito-sanitários**
Pontos de entrada obrigatórios para os produtos vegetais



Os controles oficiais a importação na UE

OS pontos de controle a importação na França

- **27 PIF**
 - **13 nos aeroportos, 14 nos portos, 3 nas estradas e 1 ferroviário**
 - **PIF nos Portos**
 - 16 400 lotes controlados em 1999 (30 % dos controles PIF)**
 - Cada ano, 500 lotes recusados**
 - PIF Le Havre, o mais importante (11 100 lotes controlados), seguido pelo PIF Marseilles (3000 lotes controlados)**
- **65 postos de inspeção fito-sanitária, 9 em portos**



Os controles oficiais a importação na UE

Inspeções nos países terceiros

- **Realizadas pelo SAV – Serviço Alimentar e Veterinário - da EU**
- **Controles menos pesados quando existem acordos de equivalência**

Agencias de controle oficiais na Europa

SAV : Serviço Alimentar e veterinário da comissão europeia

- Verificar a **aplicação da legislação comunitária** de segurança alimentar pelas autoridades competentes
 - A traves de **inspeções nos estados membros da EU e em países terceiros** que exportam para a UE :
Veterinárias, fito-sanitárias, higiene, OGM, pesticidas, BIO, ...
 - **Informes de inspeção** registrados e informados as partes interessadas
- **Recomendações** a comissão europeia para a **legislação comunitária**

Agencias de controle oficiais na Europa

Com objetivo de resolver as irregularidades detectadas durante inspeções dos países pela SAV

- **Apresentação das recomendações a autoridade competente no país em causa, pela SAV**
- **Apresentação de um plano de ações a SAV, pela Autoridade competente**
- **Avaliação desse plano de ações e acompanhamento a sua aplicação, pela SAV**

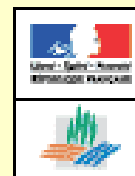
Agencias de controle oficiais na França



DGCCRF

Ministério Economia

**Direção Geral da
concorrência, de
consumo e de repressão
de Fraudes**



Ministère de l'agriculture
de l'alimentation
de la pêche
et des affaires rurales

DGAI

Ministério Agricultura

**Direção Geral de
Alimentação**



DGS

Ministério Saúde

**Direção Geral de
Saúde**

Agencias de controle oficiais na França

Controles no “campo” nos departamentos da França por serviços descentralizados

- **DGCCRF : DDCCRF**
 - **Direções Departamentais**
- **DGAL : DSDV e SRPV**
 - **Direções de Serviços Veterinários Departamentais**
 - **Direções de Serviços Regionais de Proteções dos Vegetais**
- **DGS : DDASS**
 - **Direções Departamentais de Ação Sanitária e Social**

Agencias de controle oficiais na França

Serviços descentralizados de controle no “campo”

- Apoiados por **laboratórios credenciados** :
 - Públicos nacionais ou locais
 - Interprofissionais e privados registrados

Agencias de controle oficiais na França

**Brigada nacional de investigações
veterinárias e sanitárias**

- Ministério da Agricultura -

Investigações na totalidade do território francês

- **Controle baseado no código de consumo**
 - Todas as mercadorias, quanto aos aspectos ...
 - **lealdade** (publicidade, etiquetagem, composição, ...)
 - **segurança**, exceto higiene dos alimentos animais e de origem animal e das águas
- **100 direções locais, 9 laboratórios, 1.500 pessoas designadas para o controle dos alimentos**



- **Controle baseado no código rural**
 - **Higiene dos alimentos animais e de origem animal + saúde animal : SVD**
 - **pesticidas e doenças das plantas : SRPV**
 - **autorizações de comercialização (pesticidas, medicamentos veterinários)**
 - **selos de qualidade (selo de qualidade, denominação de origem etc)**
- **Direções + laboratórios : 4.000 pessoas**
 - 100 SVD**
 - 25 SRPV**



- **Controle :**
 - **Águas de alimentação**
 - **Restauração coletiva (em conjunto com os serviços veterinários)**
- **Coordenação com os órgãos veterinários e a DGCCRF em caso de crise**
- **100 Direções departamentais da saúde (órgãos meio ambiente e saúde): 300 pessoas**